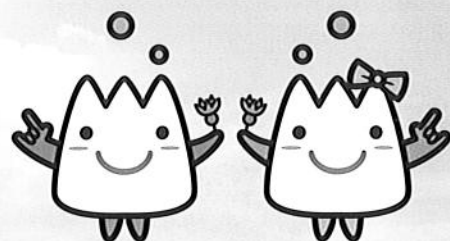


2013



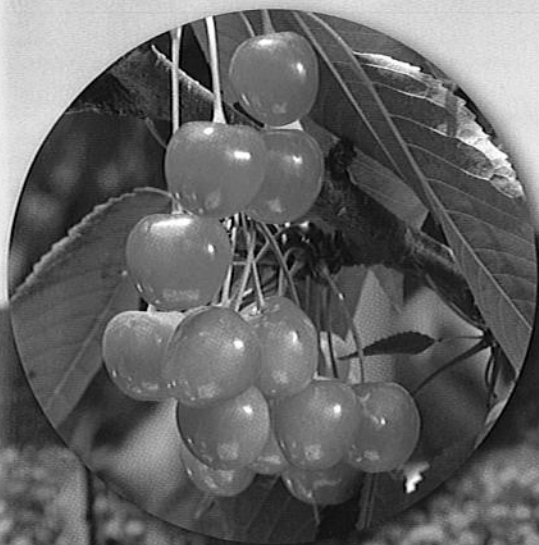
第61回 全国ろうあ者大会in山形



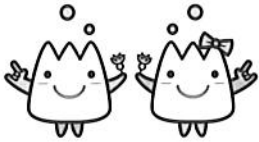
ご案内申込書

# 第61回 全国ろうあ者大会 in 山形

～みちのく山形で 絆を深める 笑顔のバトン～



と き / 2013年6月12日 (水)～16日 (日)  
会 場 / 山形ピックウイング  
主 催 / 財団法人全日本ろうあ連盟  
主 管 / 一般社団法人山形県聴覚障害者協会



# 目 次

## 目 次

あいさつ	1
第61回全国ろうあ者大会開催要綱	2
メインテーマ・シンボルマーク・キャラクター	3
第60回全国ろうあ者大会 日程表	4
展示・観光など	5
会場案内マップ	6
各会場への主要アクセス	7
交通のご案内（航空便・JR・高速バス）	8
宿泊施設マップ	9
宿泊施設・宿泊料金	10
聴覚障害者問題に関わる研究分科会	11
①運 動	12
②手 話	13
③福 祉	14
④教 育	15
⑤労 働	16
青年のつどい	17
高齢者のつどい	18
展示のご案内	19
前夜祭（交歓パーティ）	20
第61回全国ろうあ者大会	21
ちびっこランド・託児	23
観光コース①	24
観光コース②	25
観光コース③	26
お申込方法（一般参加の皆様へ）	27
お申込方法（加盟団体責任者の皆様へ）	29
申込要領	30
第61回全国ろうあ者大会 申込書（一般個人用）	31
第61回全国ろうあ者大会 申込書（評議員用）	33
第61回全国ろうあ者大会 申込書（盲ろう者用 2-1）	35
第61回全国ろうあ者大会 申込書（盲ろう者用 2-2）	37

## あいさつ



第 61 回全国ろうあ者大会実行委員会  
実行委員長 小野 善邦

全国の皆さんこんにちは。今年の全国ろうあ者大会は東北地方にある山形県で開催します。山形県と言えば横顔の形で有名ですが、その名のとおり四方を山々（蔵王山・月山・湯殿山・鳥海山・朝日連峰・飯豊連峰等々）で囲まれている緑豊かな所です。全国で唯一、35市町村全部に温泉が沸いている県です。

食べ物も特産物が多く、「さくらんぼ」を始め「ラフランス」「すいか」「ぶどう」等の果物、また美味しい空気を吸って育った「米沢牛」「山形牛」等、数えきれないほどです。他に、「つや姫」という米も全国に発信中です。秋には「日本一の芋煮会」が開催されるとおり、職場でも自宅でも芋煮づくしの季節になります。今、私たちは「手話言語法」（仮称）「情報・コミュニケーション法」（仮称）等の法成立に向けて活動中ですが、日頃の疲れをぜひ山形で癒してください。

東北では、一昨年3月に未曾有の災害に遭いましたが、その復興に向けて全国の皆さんから温かいご声援をいただき東北を元気にする大会にしたいと思っております。実行委員会を中心に、3年前から準備を進めています。全国からご参加の皆さんに満足していただける大会にいたしますのでぜひいらしてください。お待ちしております。



(株)近畿日本ツーリスト東北 山形支店  
支店長 須田 敏光

拝啓 時下益々ご清祥のこととお喜び申し上げます。「第61回全国ろうあ者大会」が山形にて開催されますことを、心よりご歓迎いたします。

今回、皆様の宿泊・交通・お弁当の手配を公式代理店として、(株)近畿日本ツーリスト東北山形支店が担当させていただくことになりました。ご参加の皆様にとって、本大会が心に残る素晴らしい大会となること、また山形県のあったかさ・良さを感じていただけるように、誠心誠意お手伝いいたします。おもてなしの気持ちで、いっぱい笑顔でお迎えしたいと思っております。

多くの皆様のご参加をお待ち申し上げます。

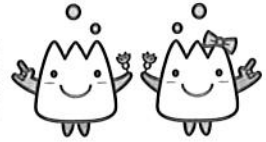
どうぞ皆様、山形さ、きてけらっしゃい！



## 第61回全国ろうあ者大会開催要綱

- 目 的** 全国の聴覚障害者と聴覚障害者の福祉にかかわる人々が一堂に会し、手を携えつつ、聴覚障害者の社会的自立と社会的地位の向上及び社会福祉の増進を目指して研鑽と交流を深め、以って「完全参加と平等」の理念によるノーマライゼーションの社会、聴覚障害者を含む障害者全体の生活と福祉が保障される豊かな社会の建設に寄与することを目的とする。
- 主 催** 財団法人全日本ろうあ連盟
- 主 管** 一般社団法人山形県聴覚障害者協会
- 期 間** 2013年（平成25年）6月12日（水）～16日（日）
- 開催地** 山形県山形市
- 会 場** 山形国際交流プラザ山形ビッグウイング 他
- 後 援** 内閣府/厚生労働省/文部科学省/独立行政法人高齢・障害・求職者雇用支援機構/社会福祉法人全国社会福祉協議会/日本障害フォーラム/一般社団法人全国手話通訳問題研究会/一般社団法人日本手話通訳士協会/東北ろうあ連盟/全国手話通訳問題研究会東北ブロック/東北地区手話サークル連絡協議会/山形県/山形市/山形県議会/山形市議会/山形県教育委員会/山形市教育委員会/山形県市長会/山形県町村会/社会福祉法人山形県社会福祉協議会/社会福祉法人山形県共同募金会/社会福祉法人山形市社会福祉協議会/日本赤十字社山形県支部/社会福祉法人山形県身体障害者福祉協会/山形市身体障害者福祉協会/山形県立山形聾学校PTA/山形県立酒田特別支援学校PTA/山形県中途失聴・難聴者協会/NHK山形放送局/山形新聞・山形放送/株式会社山形テレビ/株式会社テレビユー山形/株式会社さくらんぼテレビジョン/毎日新聞山形支局/朝日新聞山形総局/読売新聞東京本社山形支局/産経新聞山形支局/河北新報社 (順不同)
- 協 賛** 株式会社近畿日本ツーリスト東北 山形支店  
全日本写真連盟/富士フイルム株式会社/山形県写真材料商組合
- 協 力** 山形県手話通訳問題研究会/山形県手話サークル連絡協議会  
全国要約筆記問題研究会山形県支部/山形県盲ろう者友の会  
財団法人山形コンベンションビューロー

## メインテーマ・シンボルマーク・キャラクター



### 第61回全国ろうあ者大会 in 山形 2013年6月12日(水)～16日(日)開催

#### ◆メインテーマ

みちのく山形で 絆を深める 笑顔のバトン

全国から集まる仲間を笑顔でお迎えして絆を強くし、バトンをつなげていく思いをこめました。

#### ◆シンボルマーク

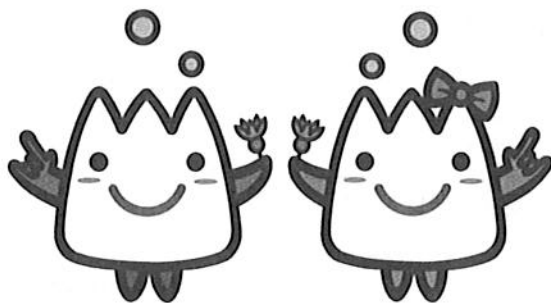


第61回 全国ろうあ者大会in山形

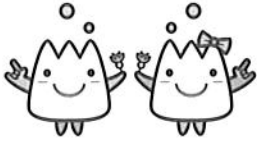
山形の「や」の文字を基調に、元気に躍動する姿と輝く笑顔で大会を象徴的に表現しました。

赤は太陽、橙は光、青は大空、緑は大地と青葉で豊かな自然に恵まれた山形を明快にイメージしました。

#### ◆マスコットキャラクター



山形の「山」の擬人化をモチーフに、手には山形県の花「べにばな」をもち、いきいきと元気な笑顔のろう者をイメージし、大会から発信・交流する躍動感をデザインしました。



# 第61回全国ろうあ者大会 日程表

2013年6月12日(水)～16日(日)

日	時間	行事名	会場
6月13日(木)	9:00～12:00	全日本ろうあ連盟 三役会議	山形ビッグウイング
	9:00～12:00	全日本ろうあ連盟 議長団会議	
	13:00～16:00	全日本ろうあ連盟 理事会	

6月14日(金)	9:00～12:00	全日本ろうあ連盟評議員 全体会		山形ビッグウイング
	13:00～16:30	分 科 会	第1分科会	
			第2分科会	
			第3分科会	

6月15日(土)	9:00～12:00	全日本ろうあ連盟評議員 全体会		山形ビッグウイング (予定)
	13:30～16:30	研 究 分 科 会	①分科会	
			②分科会	
			③分科会	
			④分科会	
			⑤分科会	
	13:30～17:00	青年のつどい		山形市総合福祉センター
	13:30～17:00	高齢者のつどい		観 光
	12:00～18:00	ちびっこランド	(おやつ付)	山形ビッグウイング
	12:00～18:00	託児所	(おやつ付)	
18:30～20:30	前夜祭(東北復興記念パーティー)		山形国際ホテル	
9:00～16:00	聴覚障害者の生活に関するバリアフリー展		山形ビッグウイング	
9:00～16:00	物産販売(山形県)・書籍販売			

6月16日(日)	10:00～12:00	全 国 ろ う あ 者 大 会	第61回全国ろうあ者大会 式典	山形ビッグウイング	
	13:00～15:10		アトラクション・フィナーレ		
	9:00～16:00		ちびっこランド		(軽食付)
	9:00～16:00		託児所		(軽食付)
	9:00～16:00		聴覚障害者の生活に関するバリアフリー展		
	9:00～16:00		物産販売(山形県)・書籍販売		

## 展示・観光など



日	時間	行事名	会場
6月12日(水)	13:00~16:30	第28回全国聴覚障害者写真コンテスト入賞作品展 協会会員作品・団体活動紹介展 山形県立山形聾学校・酒田特別支援学校：聴覚部 児童・生徒作品展	山形県郷土館 文翔館
6月13日(木)	9:00~16:30		
~			
6月15日(土)			
6月16日(日)	9:00~15:00		

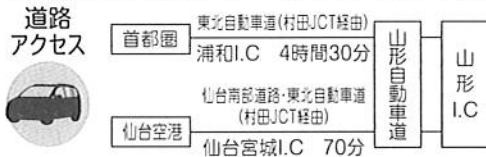
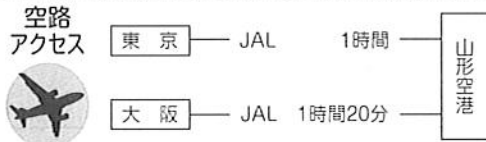
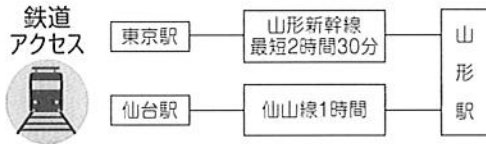
6月16日(日)	観光コース	①蔵王のお釜とヘルシーこんにゃく懐石料理	1泊2日
~		②寒河江さくらんぼ狩りと米沢上杉神社・米沢牛ランチ	1泊2日
6月17日(月)		③最上川舟下りと旅情あふれる銀山温泉・酒田の山居倉庫	1泊2日



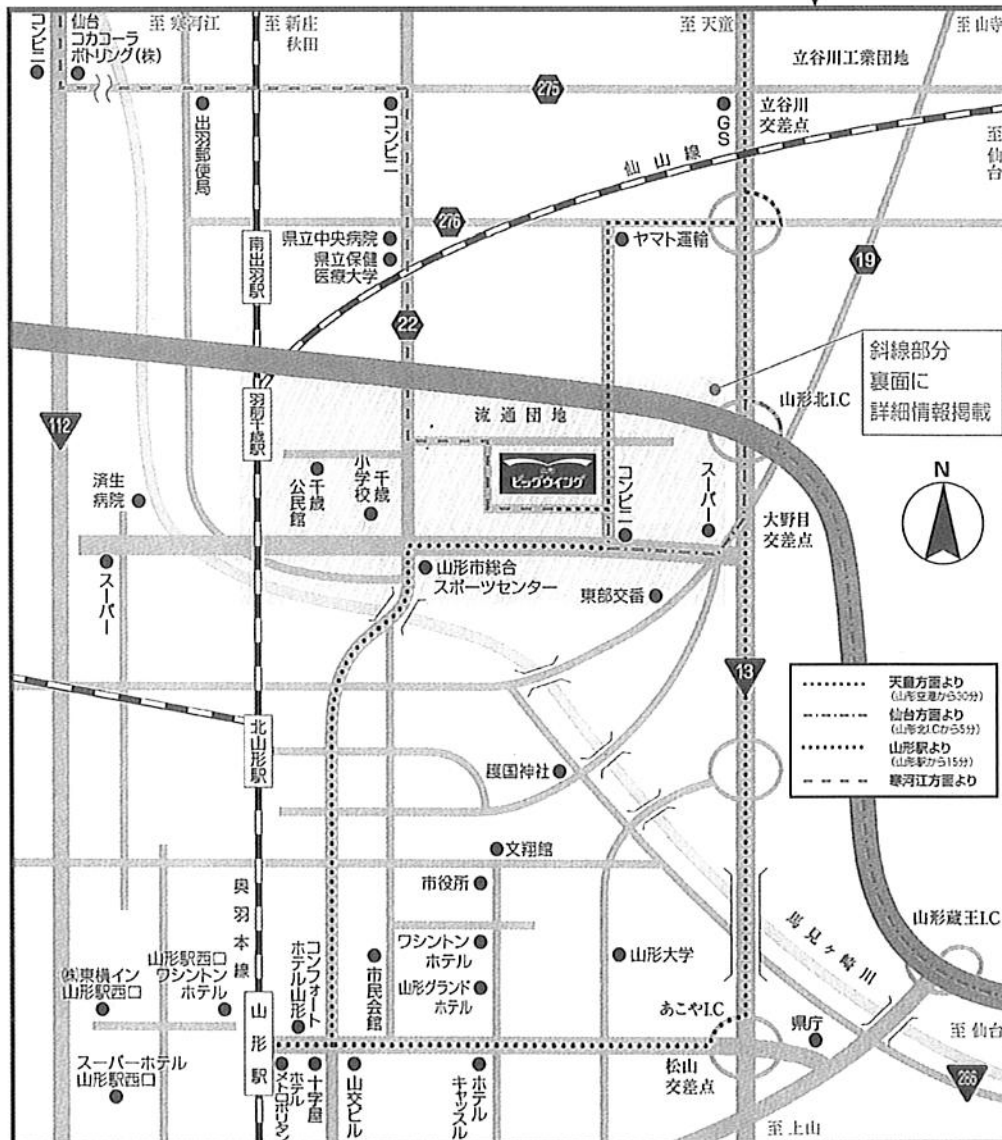
# 会場案内マップ

## 山形国際交流プラザ(ビッグウイング)

〒990-0076 山形市平久保100番地  
TEL 023-635-3100 FAX 023-635-3030

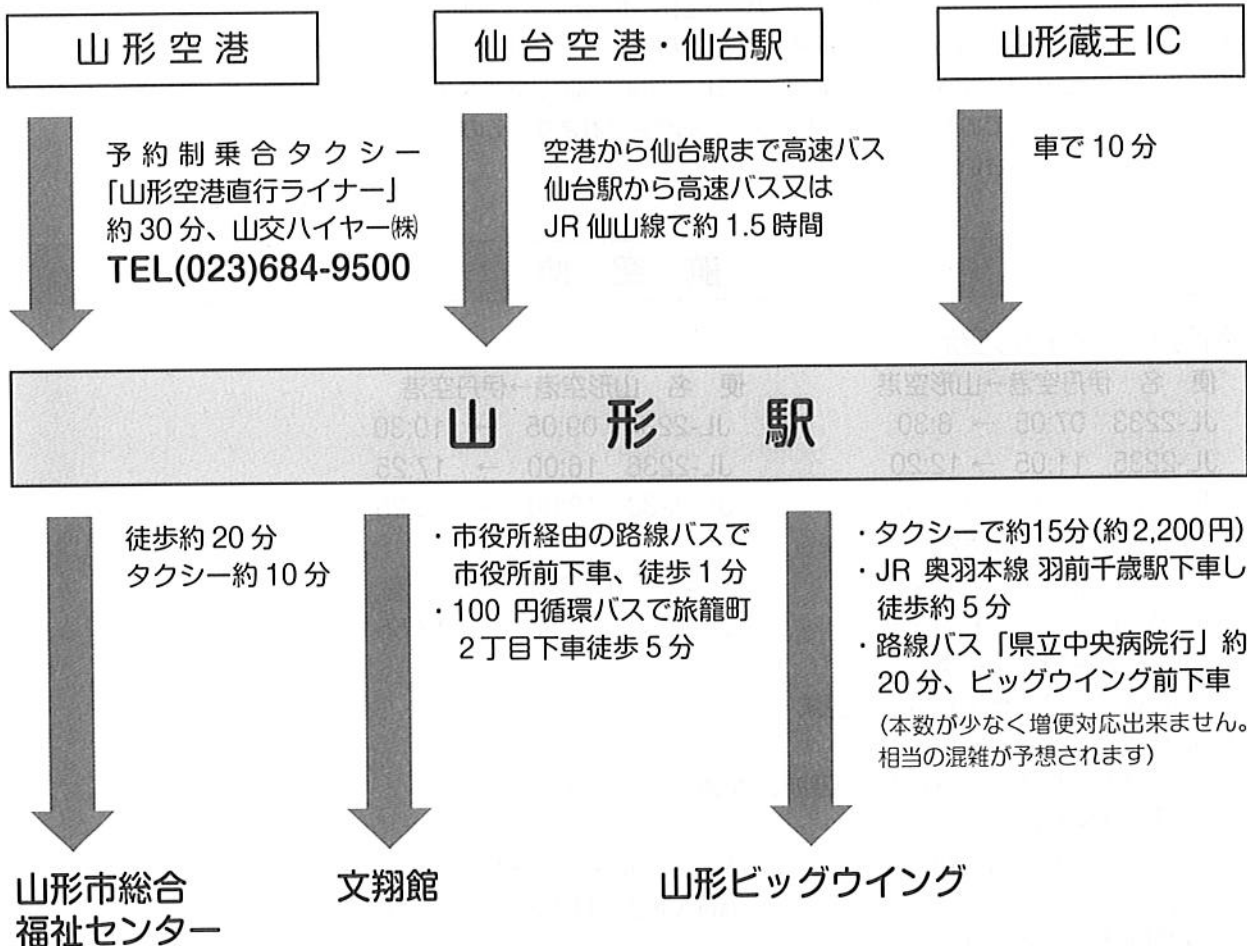


※山形ビッグウイング直通ではありません。ご注意ください。





# 各会場への主要アクセス



## (大会専用シャトルバスについて)

JR、路線バスとも便がよくないため、山形駅～山形ビッグウイング間の大会専用シャトルバスを検討しております。ご希望の方は申込書欄に記載してください。ただし予算編成上、バス台数は限られる部分もあり、希望者が少ない場合、計画取り止めさせていただくことがあります。その場合、バス代は後日清算します。

## 現在の計画(案)

・運行日時	6月15日(土) 8:00～18:00、6月16日(日) 8:00-16:30
・区間	山形駅西口広場—山形ビッグウイング間 *ただし、6月15日(土) 12:00～13:30 メイン会場→山形市総合福祉センターも運行(青年の集い、第5分科会対応)
・運賃	おひとり様片道300円



## 交通のご案内 (航空便・JR・高速バス)

以下、ご案内するダイヤは2013年1月15日現在のものです。変更になる場合も十分予測されるので、必ず最新ダイヤをご確認ください。(特に山形空港、仙台発着便は年度替わりで大きく変わることがあります)

航空券は発売は基本搭乗日の2ヶ月前(スーパー早割)、JR券は1ヶ月前となります。

身体障害者割引・各航空会社の割引運賃等をご希望の方は、(株)近畿日本ツーリスト東北 山形支店までFAX(023-625-7351)いただければご対応いたします。ただし、空席状況はリアルタイムで変動します。万一混みあっている場合、その時の空席状況でお取りできなくなるケースも想定されます。その場合は代案提示に努めます。

あらかじめご了承ください。

### 航空便

#### ◆伊丹空港⇄山形空港

便名 伊丹空港→山形空港

JL-2233 07:05 → 8:30

JL-2235 11:05 → 12:20

JL-2237 16:15 → 17:30

便名 山形空港→伊丹空港

JL-2234 09:05 → 10:30

JL-2236 16:00 → 17:25

JL-2238 18:00 → 19:25

#### ◆羽田空港⇄山形空港

便名 羽田空港→山形空港

JL-1259 14:25 → 15:30

便名 山形空港→羽田空港

JL-1254 12:50 → 13:55

#### ◆福岡空港⇄仙台空港

1日片道あたり6便×往復2回運航

#### ◆新千歳空港⇄仙台空港

1日片道あたり14便×往復2回運航、所要約1時間20分

#### ◆那覇空港⇄仙台空港

便名 那覇空港→仙台空港

ANA464 14:20 → 16:40

便名 仙台空港→那覇空港

ANA463 11:55 → 15:10

#### ◆中部国際空港⇄仙台空港

1日片道あたり6便×往復2回運航、所要約1時間15分

### J R

山形新幹線つばさ 東京駅⇄山形駅、約1時間1本運行、所要約3時間30分

JR仙山線 仙台駅⇄山形駅、約2時間に1本運行、所要約1時間30分

### 高速バス

#### ◆山形⇄東京・浜松町

往路 浜松町 BT22:10→東京駅八重洲通り 22:30→06:20 山形駅前

復路 山形駅前 21:50→東京駅八重洲通り 05:34→05:59 浜松町 BT

#### ◆山形⇄大阪・京都

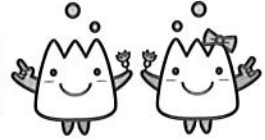
往路 大阪駅前(東梅田) 20:20→京都駅八条口 21:23→山形駅前 07:49

復路 山形駅前 19:40→京都駅八条口 07:15→07:56 大阪あべの橋

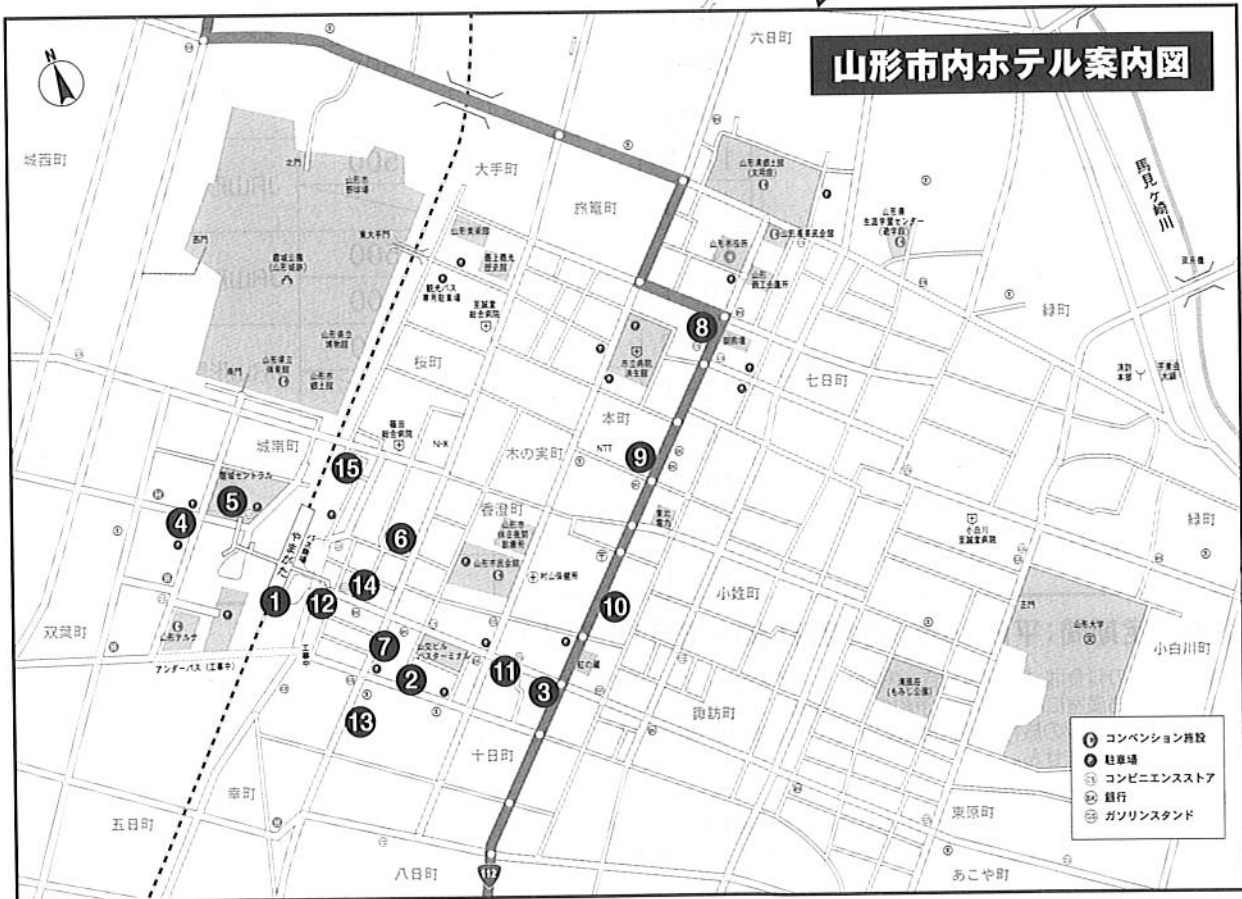
#### ◆山形⇄仙台

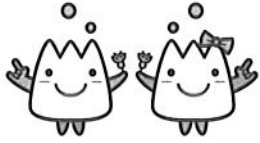
毎日10~20分毎に運行、所要約1時間15分

# 宿泊施設マップ



- ① ホテルメトロポリタン山形
- ② 山形国際ホテル
- ③ ホテルキャッスル
- ④ ホテルルートイン山形駅前
- ⑤ 山形駅西口ワシントンホテル
- ⑥ ホテルサンルート山形
- ⑦ ホテルニューマーブル
- ⑧ 山形七日町ワシントンホテル
- ⑨ 山形グランドホテル
- ⑩ ホテルアルファワン山形
- ⑪ アパホテル山形駅前大通り
- ⑫ ソーレインホテルズ
- ⑬ ホテルセレクトイン山形駅東口
- ⑭ コンフォートホテル山形
- ⑮ ホテルイーストワン山形





## 宿泊施設・宿泊料金

### ◆宿泊施設のご案内

NO.	ホテル名	申込記号	部屋タイプ	宿泊プラン 1泊朝食付・税サ込 (お一人様)	JR山形駅からのアクセス
①	ホテルメトロポリタン山形	1-S	シングル	11,000	JR山形駅東口直結
		1-T	ツイン	10,000	
②	山形国際ホテル	2-S	シングル	8,500	JR山形駅東口徒歩5分
		2-T	ツイン	8,000	
③	ホテルキャッスル	3-S	シングル	8,000	山形駅東口徒歩7分
		3-T	ツイン	6,800	
④	※ ホテルルートイン山形駅前	4-S	シングル	6,700	JR山形駅西口徒歩1分
		4-T	ツイン	5,800	
⑤	山形駅西口ワシントンホテル	5-S	シングル	8,000	JR山形駅西口直結
		5-T	ツイン		
⑥	※ ホテルサンルート山形	6-S	シングル	7,500	JR山形駅東口徒歩3分
		6-T	ツイン	6,500	
⑦	ホテルニューマープル	7-S	シングル	7,500	JR山形駅東口徒歩3分
		7-T	ツイン		
⑧	山形七日町ワシントンホテル	8-S	シングル	7,500	JR山形駅よりバス7分・ 市役所バス停又は七日町 バス停下車、タクシー5分
		8-T	ツイン	6,800	
⑨	山形グランドホテル	9-S	シングル	8,500	JR山形駅よりバス5分・ 本町バス停下車、 タクシー5分
		9-T	ツイン	7,500	
⑩	※ ホテルアルファワン山形	10-S	シングル	6,500	JR山形駅東口徒歩10分
		10-T	ツイン		
⑪	アパホテル山形駅前大通り	11-S	シングル	7,500	JR山形駅東口徒歩7分
		11-T	ツイン		
⑫	※ ソーレインホテルズ	12-S	シングル	5,500	JR山形駅東口徒歩1分
		12-T	ツイン	5,000	
⑬	ホテルセレクトイン山形駅東口	13-S	シングル	5,500	JR山形駅東口徒歩5分
		13-T	ツイン		
⑭	※ コンフォートホテル山形	14-S	シングル	7,300	JR山形駅東口徒歩2分
		14-T	ツイン		
⑮	ホテルイーストワン山形	15-S	シングル	5,500	JR山形駅東口徒歩3分
		15-T	ツイン	5,000	

### 宿泊設定期間：平成25年6月12日(水)～6月15日(土)

\*宿泊プランの料金は、1泊朝食付き・消費税・サービス料込、お1人様あたりの料金です。(朝食無料サービスのホテルも含まれています。)

\*各ホテルとも満室になり次第、ご予約の受付を終了させていただきます。

\*上記の宿泊プランの旅行代金には飲物代・クリーニング代・電話代などの個人的性格の費用・傷害・疾病に対する医療費、任意の旅行傷害保険は含まれません。

#### ◆お申込み方法について

・お申込みにつきましては、P31の「第61回ろうあ者大会申込書(一般個人用)又はP35.37(盲ろう者用)」にご記入下さい。

・ご希望の「ホテル」及び「お部屋タイプ」の申込記号を上記一覧よりお選びいただき、申込書にご記入下さい。

※評議員優先ホテルになります。

## 聴覚障害者問題に関わる研究分科会



### ①運 動

権利としての障害者福祉サービスを求めて

### ②手 話

「手話言語法」(仮称)で広がる新しい手話の世界

### ③福 祉

災害における相談支援の在り方  
～東日本大震災被災地での相談支援を通して～

### ④教 育

聴覚に障害を持つ子どもと親の今、そしてこれから

### ⑤労 働

職場における合理的配慮を実現するために

参加対象者：財団法人全日本ろうあ連盟会員  
手話通訳活動者、教師及び職員障害児の父母  
行政関係者、施設職員、医療関係者

参 加 費：2,000 円 (資料代含む)

日 時：2013 年 6 月 15 日 (土)

13：30～16：30

※拡大文字、触手話通訳、接近手話通訳が必要な方は申込書にご記入下さい。



## ① 運 動

### 権利としての障害者福祉サービスを求めて

障害者権利条約の批准に向けた国内法整備は、障害者基本法改正を経て、障害者自立支援法が障害者総合支援法に改正され、本年4月から施行されます。また、障害者政策委員会の差別禁止部会が「障害者差別禁止法」（仮称）に関する意見書をまとめました。これを踏まえてJDF（日本障害フォーラム）は、障害者差別禁止法が必要であることの理解を広げていく取り組みを行っています。

これらの流れを振り返り、障害者総合支援法が私たち聴覚障害者の暮らしにどうかかわってくるのか、また、平成25年度からの新しい障害者基本計画の策定について学びます。

現在までの到達点と今後の状況を確認し、私たちが求める「情報・コミュニケーション法」（仮称）と「手話言語法」（仮称）制定への運動の展望、障害者差別禁止法制定への期待など、権利としての障害者福祉サービスを求める運動の展望について討議します。

#### ◆総合司会：財団法人全日本ろうあ連盟

情報・コミュニケーション委員会副委員長 吉原 孝治

#### ◆基調報告

テーマ：「障害者総合支援法と聴覚障害者の生活について」

講 師：厚生労働省 社会・援護局 障害保健福祉部 企画課

自立支援振興室 室長 君島 淳二

テーマ：「障害者基本計画策定について」

講 師：内閣府 障害者政策委員会 委員長 石川 准

#### ◆パネルディスカッション

テーマ：「情報・コミュニケーション法」（仮称）「手話言語法」（仮称）の運動を通して権利としての障害者福祉サービスを考える

コーディネーター：聴覚障害者制度改革推進中央本部

事務局長 小中 栄一

パネラー：厚生労働省 自立支援振興室 室長 君島 淳二

内閣府障害者政策委員会 委員長 石川 准

聴覚障害者制度改革推進中央本部 本部長 石野富志三郎

全国ろう重複施設連絡協議会 会長 柴田 浩志

## ② 手 話



### 「手話言語法」(仮称)で広がる新しい手話の世界

ろう者の第一言語である「手話」への理解は広がりを見せ、連盟で提起している「手話言語法」(仮称)の実現に向けて、市民への普及・啓発に取り組んでいます。

このような時代の流れの中、「手話」がかつて差別また蔑視されていた時代から社会的に手話への理解を広げていった経緯、「手話言語法」(仮称)が成立すれば今後我々のおかれている世界がどのように変わっていくかを、新しい手話の開発そしてろう教育等とも絡めて学習します。

また、毎年好評を得ている「新しい手話検定(全国大会限定)&創作手話コンテスト」を行います。創作手話コンテストは、フロアからの飛び入り参加を歓迎します。

#### ◆総合司会：財団法人全日本ろうあ連盟

出版・事業委員会 委員長 小椋 武夫

#### ◆第1部 講演と討議

講演：「手話で生きる新世界」(仮題)

講師：社会福祉法人全国手話研修センター

日本手話研究所 所長 高田 英一

#### ◆第2部 特別企画「<さくらんぼ杯>争奪

新しい手話検定&創作手話コンテスト」

司会：社会福祉法人全国手話研修センター

日本手話研究所 事務局長 大杉 豊

審査委員長：社会福祉法人全国手話研修センター

日本手話研究所 所長 高田 英一

審査委員：日本手話研究所標準手話確定普及研究部

研究員 高橋 幸子

審査委員：日本手話研究所標準手話確定普及研究部

研究員 齋藤 千英



### ③ 福 祉

#### 災害における相談支援の在り方 ～東日本大震災被災地での相談支援を通じて～

東日本大震災からの復興はまだ険しい状況であり、物理面での復興よりはるかに時間がかかるのが「生活安定」と言われています。震災で起こりえる「生活安定」の阻害、つまりろう者の労働問題、精神問題などはどのような例があるか。ろう者の「生活安定」の確立のためにはどのような環境が必要か、ろうあ者相談員に求められる知識や役割、ろう協や手話通訳者など、どのような体制が望ましいか討議します。

震災での活動だけでなく、全国各地の聴覚障害者の生活基盤に関わる問題を支援するためにも、ろうあ者相談員が必要と言われています。果たして、ろうあ者相談員はどのような活動をしているのでしょうか。また、私たち聴覚障害者にどのような問題が起こった時に、活用できるのでしょうか。ろうあ者相談員の持つ役割を改めて確認するとともに、私たちの生活に関わる将来の可能性について話し合います。

◆総合司会： 財団法人全日本ろうあ連盟

福祉・労働委員会副委員長 小出真一郎

◆講演

「ろうあ者相談員の必要性～東日本大震災被災地での支援を通じて」

講師：財団法人全日本ろうあ連盟 スポーツ委員会委員長 太田 陽介

◆パネルディスカッション

コーディネーター：財団法人全日本ろうあ連盟 副理事長 長谷川芳弘

パネラー：ろうあ者相談員全国組織準備委員会 委員長 大堀 信子

日本聴覚障害ソーシャルワーカー協会 事務局長 矢野 耕二

東日本大震災被災地当事者の立場から

みやぎ被災聴覚障害者情報支援センター 相談員 田脇 博子

社団法人宮城県ろうあ協会 仙南支部役員 渡辺 征二



## ④ 教育



### 聴覚に障害を持つ子どもと親の今、そしてこれから

聴覚に障害を持つ子どもを育てるときに、日常生活の中でいろんな困難に出会い、悩んだり悲しんだりしている子どもたちの姿に接します。それは、親がろう者だから気付くことであつたり、健聴者だからこそ生じる言葉の壁や悩みであつたりします。

本研究分科会では、子育てを通して親が抱える悩みをみんなで考え、どのようにしたら克服できるのかを話しあい、情報交換しながら、現在の子どもたちにとってより良い環境づくりや、様々な機関とのネットワークの大切さ、そのためのコミュニケーション技術としての手話の役割など、多岐にわたって検証します。そして、ろう学校での早期支援の取り組み、手話教育、増えつつある人工内耳について、あるべき教育環境とはどのようなものかを提起します。

◆司会：財団法人全日本ろうあ連盟

教育・文化委員会委員長 西滝 憲彦

◆講演：「勇気と自信を、子どもと親に」

講師：山形大学 地域教育文化学部 教授 松崎 学

◆報告：

報告①：「聴覚に障害を持つ子を育てて」～ろうの親の立場から～

栃木県聴覚障害者協会 会長 稲川 和彦

報告②：「聴覚に障害を持つ子を育てて」～健聴の親の立場から～

中野 恵子

報告③：「乳幼児の親への相談活動をとおして」

宮城教育大学 准教授 松崎 文



## ⑤ 労働

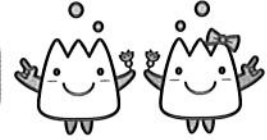
### 職場における合理的配慮を実現するために

内閣府の中に設けられた「障害者政策委員会 差別禁止部会」では差別禁止法の制定を目指して審議を進め、2012年9月に部会意見をまとめました。ここでは、雇用・労働場面における差別禁止についても審議をしていますが、私たちが働いている中で受けた扱いは差別にあたるのかどうか、実例を見ながら検証し、合理的配慮はどのような方法が考えられるのかについても、参加者の皆さんと一緒に考えます。

ろう者が自分の持っている能力を発揮できる労働環境のために、これから「差別」と「合理的配慮」が大きなキーワードになります。「障害者差別禁止法」(仮称)の制定で「合理的配慮」はどのように期待できるのかも考えていきます。

- ◆総合司会：財団法人全日本ろうあ連盟  
情報・コミュニケーション委員会委員長 中橋 道紀
- ◆基調報告：「障害者差別禁止法」(仮称)について  
財団法人全日本ろうあ連盟  
福祉・労働委員会委員長 松本 正志
- ◆パネルディスカッション  
テーマ：「聴覚障害者がいきいきと働ける環境をめざして」  
コーディネーター：財団法人全日本ろうあ連盟 理事 中橋 道紀  
パネラー：  
運動の立場から 財団法人全日本ろうあ連盟 理事 松本 正志  
産業界の立場から 一般社団法人日本経済団体連合会  
労働政策本部主幹 遠藤 和夫  
障害者就労支援者の立場から  
大阪ろうあ会館 労働担当主任 土屋 敬恵  
企業で働く当事者の立場から  
社団法人 大阪聴力障害者協会 理事 丘村 彰敏

## 青年のつどい



- 日 時 2013年6月15日(土) 13:30~17:00
- 会 場 山形市総合福祉センター 1F 体育ホール
- 参加費 2,000円

### がんばろう！JAPAN～未来への糧をつくろう～

第61回全国ろうあ者大会は東北・山形県で開催します。東日本大震災の発生から2年が経ちました。そこで、「青年のつどい」は、青年部として2011年4月より活動を展開している「がんばろう！JAPAN」の合言葉をもとに、仲間との交流を深めると共に、新しい出会いを通して国内における青年同士の絆を強化していくことが、私たち青年に課せられた使命だと考えています。そのため、今回、東北・山形県で開催する「青年のつどい」で青年部の三大活動柱のひとつである「仲間づくり」を通して、「絆」の強化を図ることを目的とします。

全員参加型として、山形県名物のさくらんぼを使った「種飛ばしゲーム」を行います。また、日本をもっと知るために、全国9ブロックに分かれて、それぞれのブロックから「自慢するもの」を出し合う「ブロック自慢大会」を行います。

総合司会：財団法人全日本ろうあ連盟青年部中央委員

企画進行：地元実行委員

#### ☆「ブロック自慢大会」

全国9ブロックから自慢するものを出してもらい、盛り上がりましょう！

#### ☆「さくらんぼ種飛ばしゲーム」

**優勝者には賞品を準備しています。お楽しみに！**

山形県東根市では、毎年「さくらんぼ種飛ばしジャパングランプリ」が開催されています。大会記録は16m05cm…

ええーっ！(@0@;)・・・ちなみに大型バスの長さが約12m！

※ギネスブックにはアメリカで28mという記録もあります。

#### 【種の飛ばし方のコツ】

果肉をきれいに食べて、種の表面をつるつるにする。

勢いよく飛ばすため、舌を筒状にまるめる。

上半身をそり気味にして、飛ばす瞬間、腰を引いてやや前かがみになる。



## 高齢者のつどい

- 日 時 2013年6月15日(土) 13:30~17:00
- 集合時間 12:45
- 集合場所 山形ビッグウイング
- 参加費 2,000円

### ★ Aコース

山形ビッグウイング=====山寺立石寺=====

13:00 13:30 14:45

=====山形県郷土館 文翔館=====山形駅前

15:30 16:45 17:00

### ★ Bコース

山形ビッグウイング=====山形県郷土館 文翔館=====

13:00 13:30 14:45

=====山形城大手門と最上義光歴史館=====山形駅前

15:00 16:45 17:00

### ●山形県郷土館「文翔館」

国の重要文化財、旧県庁舎。大正5年に建てられたイギリス・ルネッサンス様式レンガ造りの建物。創建当時の工法をもとに忠実に再建された豪華な内装は大正の薫りを今に伝える。



### ●最上義光歴史館・山形城大手門

山形城の城主でもあり、上杉景勝公・直江兼次公の宿敵でもある最上義光の資料などを展示。東北の関ヶ原と言われた「長谷堂の合戦」は山形市にて行われた。攻め手の上杉軍・守り手の最上軍の当時の様子、武具などの展示もある。山形城大手門に隣接。



## 展示のご案内



### ●第 28 回聴覚障害者写真コンテスト入賞作品展

全国の聴覚障害者アマチュア写真家の応募作品から、専門家が厳選した入賞作品の展示を行います。

自由部門と課題部門があり、今年の課題は「衣・食・住」です。

応募方法は地域協会にお問い合わせ下さい。締切日 2013 年 4 月 30 日（火）

### ●団体活動紹介展

### ●山形県立山形聾学校・酒田特別支援学校：聴覚部児童・生徒作品展

山形県立聾学校の児童・生徒の作品を展示します。

作品をご覧いただき、後輩の努力を感じていただければ幸いです。

### ●聴覚障害者の生活に関するバリアフリー展

場 所	日 程	時 間
山形ビッグウイング	6月15日(土)～6月16日(日)	9:00～16:00

### ●書籍販売

場 所	日 程	時 間
山形ビッグウイング	6月15日(土)～6月16日(日)	9:00～16:00

### ●山形県物産販売

場 所	日 程	時 間
山形ビッグウイング	6月15日(土)～6月16日(日)	9:00～16:00



## 前夜祭 (交歓パーティー)

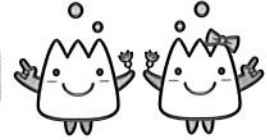
- 日 時 2013年6月15日(土) 19:00~21:00
- 場 所 山形国際ホテル
- 参加費 8,000円

料理に真の東北復興を祈念し、  
東北各地の素材の良さを十分に活かした  
温もりのある郷土の味覚、  
山形そば・名物山形芋煮鍋の屋台コーナーも  
お楽しみ下さい。

東北6県からのユニークな出し物、  
企画ゲームも用意しています。お楽しみに！



# 第61回全国ろうあ者大会



- 日 時 2013年6月16日(日) 10:00~15:15
- 場 所 山形ビッグウイング
- 参加費 5,000円(記念誌・記念品・弁当代)

## 第1部 大会式典 オープニングセレモニー

“花 笠 祭”

山形県立山形聾学校・小学部の子供たちによる「花笠踊り」を中心にした出し物です。皆さんお楽しみに！

## 第2部 アトラクション・フィナーレ

花笠踊り ～羽黒山の山伏を先導に～



## 第61回全国ろうあ者大会

### 二人芝居 (那須英彰氏 & 数見陽子氏)

#### 「非常識 VS 常識」

時に、人は他人と同じ行動をとる。

また、日本人同士は同じような行動をするものだ。

しかしろう者は、日本人でありながら日本人に共通する行動をとらないことがある。そしてその行動は、ろう者にとっては共通する行動なのである。ろう者にとっての常識は健

聴者にとっては非常識であることもある。ナス&カズミが気づいてきた、ろう者といえはのあんな行動やこんな行動、あなたも共感してみませんか？



### 一日だけの庄崎学校

皆さん、忘れられない笑顔ってありませんか？

「ほんとうのやさしさ」「ほんとうのスマイル」そして「ほんとうの手話」。大切なことは、大切に育み、大切に届けたいのです。1日だけの学校発起人の庄崎隆志、大杉豊、貴田みどり、サプライズ(どんな人が来るでしょうか、さあー、開演で会いましょう)



美しい手話、美しいパフォーマンスでこんな時代だからこそ「ほんとう

のやさしさ」を伝えたいのです。そしてこのステージを観て、忘れてた最高のス・マ・イ・ルを是非蘇らせてください。

一日だけの校長 庄崎 隆志 (俳優・映画「ゆずり葉」主人公)

一日だけの副校長 大杉 豊 (筑波技術大学准教授)

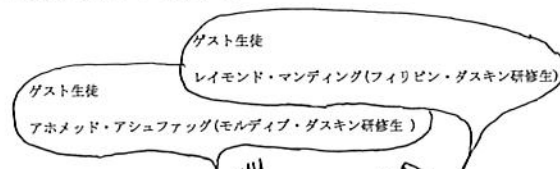
一日だけの先生 貴田 みどり

(女優・映画「ゆずり葉」三井尚美役)

一日だけの生徒 長谷川 芳弘

(財団法人 全日本ろうあ連盟 副理事長)

その他多数の出演…当日のサプライズです



ゲスト生徒

ゲスト生徒

レイモンド・マンディング(フィリピン・ダスキン研修生)

アホメッド・アシュファッグ(モンディブ・ダスキン研修生)





## ちびっこランド・託児



### — ちびっこランド (対象者/4歳以上、小学校6年生まで) —

受付時間 6月15日(土) 12:00~  
受付場所 山形ビッグウイング  
預り時間 12:00~18:00  
参加費 1,000円(おやつ付)

受付時間 6月16日(日) 9:00~  
受付場所 山形ビッグウイング  
預り時間 9:00~16:00  
参加費 1,500円(軽食付)

### — 託児 (対象者/3歳までの乳幼児) —

受付時間 6月15日(土) 12:00~  
受付場所 山形ビッグウイング  
預り時間 12:00~18:00  
参加費 1,000円(おやつ付)

受付時間 6月16日(日) 9:00~  
受付場所 山形ビッグウイング  
預り時間 9:00~16:00  
参加費 1,500円(軽食付)

■ちびっこランド・託児が必要な方は申込書にご記入下さい。

- \*健康状態によっては、お子様をお預かりできない場合もあります。  
特別な配慮等を要することがありましたら、事前にお知らせ下さい。
- \*お子様のお気に入りのタオル、おもちゃ等ありましたらご持参下さい。
- \*ミルク・おむつなどは、各自ご用意下さい。
- \*持ち物には名前を記入して下さい。
- \*健康保険証(コピー可)を携帯して下さい。
- \*申込された方には、後日アンケートをお送りしますので、ご協力をお願いします。



## 観光コース②



### 1泊2日 山寺立石寺と米沢上杉神社、米沢牛のランチ

<input type="checkbox"/> ご旅行期間	2013年6月16日(日)～17日(月)
<input type="checkbox"/> ご旅行代金	おひとり様 25,000円(税込) 2名1室利用
<input type="checkbox"/> 追加料金	1名1室 10,000円(おひとり様)
<input type="checkbox"/> 募集人員	40名様 *最少催行人員 30名様
<input type="checkbox"/> 宿泊施設	天童温泉「天童ホテル」クラス

	月日	行程	食事
1	6/16 (日)	◆集合時間 15:45 ◆集合場所 山形ビッグウイング 山形ビッグウイング ===== 天童将棋の駒作り見学 ===== 16:00 16:30 17:00 ===== 天童温泉(泊)	夕食
2	6/17 (月)	天童温泉 ===== 山寺立石寺 ===== 米沢:米沢牛ランチ ===== 8:30 9:00 10:45 12:00 13:00 ===== 米沢上杉神社 ===== 米沢駅 13:15 14:45 15:15	朝食 昼食 ×

### ●山寺立石寺 (通称：山寺)

松尾芭蕉が「閑さや岩にしみいる蟬の声」を詠んだ寺。知名度も高く、参道には休憩店が並ぶ。本山比叡山から移した「不滅の法灯」は、1,200年間一度も消えることなく照らし続けている。



### ●米沢上杉神社

米沢藩祖・上杉謙信公を祀る神社。NHK大河ドラマ「天地人」の「愛」で有名な戦国武将直江兼続公も近くに祀られている。





## 観光コース③

### 1泊2日 旅情溢れる銀山温泉・船頭さんの語りがおもしろい最上川舟下り

<input type="checkbox"/> ご旅行期間	2013年6月16日(日)～17日(月)
<input type="checkbox"/> ご旅行代金	おひとり様 25,000円(税込) 2名1室利用
<input type="checkbox"/> 追加料金	1名1室 10,000円(おひとり様)
<input type="checkbox"/> 募集人員	40名様 *最少催行人員 30名様
<input type="checkbox"/> 宿泊施設	銀山温泉「銀山荘」クラス

	月日	行程	食事
1	6/16 (日)	◆集合時間 15:45 ◆集合場所 山形ビッグウイング 山形ビッグウイング ===== 銀山温泉(泊) 16:00 17:15	夕食
2	6/17 (月)	銀山温泉 ===== 最上川舟下り ===== 酒田(昼食) ===== 8:30 10:00 11:00 12:30 13:30 ===== 山居倉庫 ===== 庄内空港 ===== 山形駅 13:45 14:30 15:15 18:00	朝食 昼食 ×

#### ●銀山温泉

大正末期から昭和初期に建てられた洋風木造多層の建物が銀山川に沿って並ぶ様は、まさに日本の原風景。



#### ●最上川舟下り

最上川の流れに身を任せ、雄大な自然の中、船頭さんの舟歌・語りが舟下りを演出してくれます。



#### ●山居倉庫

明治26年酒田米穀取引所として建造、地区数百年たった今も現役の農業用倉庫として活躍中。港町酒田の繁栄のシンボルです。



## お申込方法(一般参加の皆様へ)



①大会参加はすべて事前予約制です。本書の最後に刷り込まれている「個人申込書(一般・評議員用・盲ろう者用)」に必要事項をご記入の上、その費用の全額を添えて、ご自身の所属する加盟団体を通じて、(株)近畿日本ツーリスト東北 山形支店まで、お申込み下さい。

②お申込み後の変更・取消に関しましても、必ず地元の加盟団体にご連絡ください。(株)近畿日本ツーリスト東北 山形支店への直接のお申込・変更・取消については受付出来ません。

③申込締切日は4月5日(金)です。

### ④宿泊のご案内

\*当企画は、(株)近畿日本ツーリスト東北 山形支店が募集する募集型企画手配旅行です。

\*本書「宿泊施設・宿泊料金のご案内」をご参照の上、お申込み下さい。

- ・ホテル、部屋タイプを選択いただき、申込書に「申込記号」をご記入ください。
- ・配宿は満員になり次第、他館を手配しますので、第二希望も必ずご記入ください。ビジネスホテル系は部屋数が少ないホテルも多いので、第二希望も満員の場合、同等クラスに近いホテルからご案内いたします。
- ・なお、実際の宿泊料金と差額が生じた場合は、後日精算させていただきます。
- ・予約確認書発送時に旅行条件書を同封します。あわせてご確認ください。

### ⑤観光コースのご案内

\*当企画は、(株)近畿日本ツーリスト東北が募集する募集型企画手配旅行です。

\*本書「観光コース」をご参照の上、お申込み下さい。

\*各コースには、添乗員および手話通訳者が同行します。

\*全コースのツアー最少催行人員は30名です。お申込みが30名に満たない場合、ツアー催行を中止させていただく場合があります。

\*全コース、定員になり次第、締切とさせていただきます。

\*お申込みいただいたお客様には、別途詳細案内を送らせていただきます。

### ⑥変更・取消について

\*お申込み後の予約の変更・取消は、すべて加盟団体を通じて、(株)近畿日本ツーリスト東北 山形支店へご連絡ください。

\*大会各種イベント参加費は、お申込み後は、一切ご返金できません。



## お申込方法(一般参加の皆様へ)

### ⑦取消料

\* 「宿泊」の取消料は以下の通りとなります。

宿泊日の前日から起算して・・・

21 日前まで無料、20 日前～8 日前 20%、7 日前～前々日 30%、前日 40%、  
当日 50%、宿泊日後、無連絡 100%

\* 「観光コース」の取消料は以下の通りとなります。

旅行開始日の前日から起算して・・・

21 日前まで無料、20 日前～8 日前 20%、7 日前～前々日 30%、前日 40%、  
当日 50%、宿泊日後、無連絡 100%

\* お申込み後の変更・取消は、皆様の加盟団体を通じて、(株)近畿日本ツーリスト東北 山形支店が担当します。

\* (株)近畿日本ツーリスト東北 山形支店の営業時間は平日 9:30-17:30 となります。

土曜日、日曜日、祝日は休業日となります。休業日・17:30 以降など、営業時間外の FAX 等によるお取消しは、翌営業日のお取消し扱いとさせていただきます。

あらかじめご了承下さい。

## お申込み方法(加盟団体責任者の皆様へ)



### < 1 > 申込みの流れ

- ①「申込書」および「申込確認書」の締切日は、4月12日(金)です。同封の「申込確認書」に必要事項をご記入下さい。締切日までに、(株)近畿日本ツーリスト東北山形支店に「申込書(一般・評議員用・盲ろう者用)」および「申込確認書」のコピーを専用封筒でご郵送ください。同時に代金を指定口座までお振込みください。
- ②(株)近畿日本ツーリスト東北山形支店では、ご提出いただいた申込書に基づき、宿泊施設を決定し、貴団体へ予約申し込み一覧表をFAXします。
- ③クーポン類の発送は、5月下旬頃を予定しています。
- ④クーポンの送付は、加盟団体一括送付・申込者宛て送付のいずれかを選択していただけます。申込書確認書にご記載下さい。

### < 2 > 宿泊ホテルについて

各ホテルの部屋数には限りがあります。手配は先着順とし、第一希望・第二希望とも満室の場合、代替宿泊ホテルにてご案内いたします。この場合の宿泊代金の差額は後日ご精算いたします。

### < 3 > 取消・変更について

貴団体が保管されている「申込書」および「申込確認書」の原本を訂正していただき、(株)近畿日本ツーリスト東北山形支店までFAXください。手続き済み次第、FAXにてご返信いたします。

### < 4 > 評議員のお申込みについて

下記の条件を満たしている場合に限り、6月14日(金)、15日(土)の2日間分の宿泊費の一部を全日本ろうあ連盟が負担します。

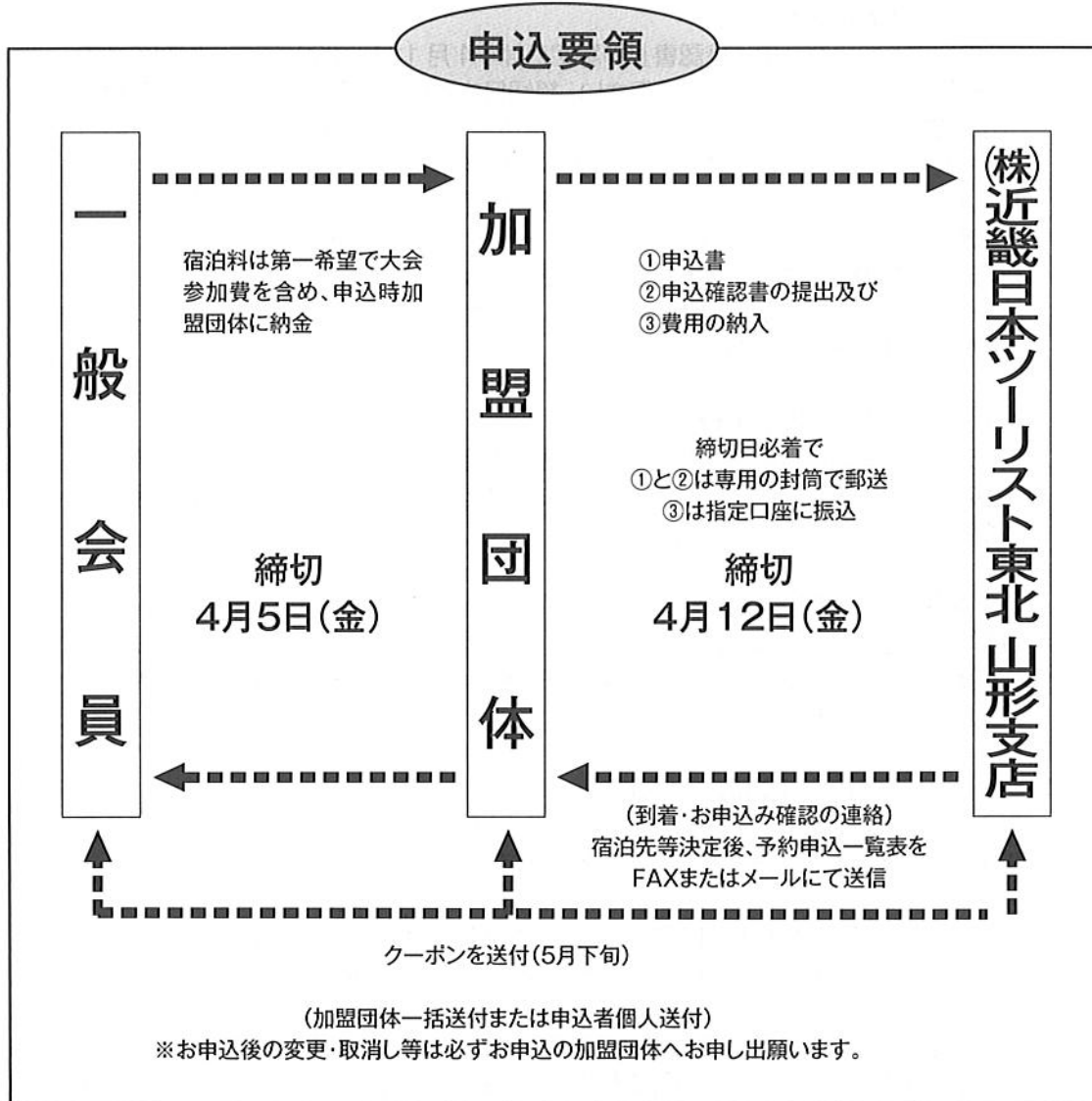
- ①第61回全国ろうあ者大会に参加し、実行委員会が用意するホテル(ホテルサンルート山形、ホテルサンルート山形、ホテルアルファワン山形、ソーレインホテルズ、コンフォートホテル山形)に宿泊する者
  - ②評議員会に遅刻・早退せず全期間出席する者\*特別な理由がある場合を除く
  - ③全日本ろうあ連盟が送付する評議員出席票を提出締切日までに同連盟事務局に提出した者
  - ④評議員会2日目(6月15日)午後「聴覚障害者問題に関わる研究分科会」や各種のつどい等に申込みをしたもの
- \*その他、評議員の申込み後の取消や詳細については、全日本ろうあ連盟から別途案内があります。

お問い合わせ・お申込・変更取消は・・・

(株)近畿日本ツーリスト東北山形支店「第61回全国ろうあ者大会デスク」  
住所：〒990-0039 山形県山形市香澄町2-2-39 須藤ビル4F  
TEL (023) 632-3210  
変更・取消 FAX 023-625-7351



# 申込要領



(株)近畿日本ツーリスト東北 山形支店

## 『第61回全国ろうあ者大会』デスク

〒990-0039 山形市香澄町2-2-39(須藤ビル4F)

TEL : 023-632-3210

FAX : 023-625-7351

担当: 岡 定寛 滝口 幸恵

●受付時間 9:30~17:30(平日)

※土、日、祝日は休業させていただきます。



# 第61回全国ろうあ者大会 申込書(一般個人用)



※この「一般個人用申込書」は、ご記入の上ご自身の所属する加盟団体に総額費用と一緒に4月5日(金)までにお届けください。  
【申込書の該当する希望欄に○印をお付け下さい。高齢者のつどいはコースの記号を記入してください。】

	項目	費用	希望欄
14日(金)	連盟評議員会傍聴券 (300名まで)	無料	
15日(土)	連盟評議員会傍聴券 (300名まで)	無料	
	①運動	2,000円	
	②手話	2,000円	
	③福祉	2,000円	
	④教育	2,000円	
	⑤労働	2,000円	
	青年のつどい	2,000円	
	高齢者のつどい	2,000円	コース
	前夜祭(交歓パーティー)	8,000円	
16日(日)	全国ろうあ者大会	5,000円	○

	項目	費用	希望欄	備考
観光コース	コース①	23,000円		
	コース②	25,000円		
	コース③	25,000円		
宿泊		申込記号 第1希望	費用	申込記号 第2希望
	13日(木)		円	
	14日(金)		円	
	15日(土)		円	
	16日(日)		円	
たばこ	禁煙・喫煙(どちらかに○) (部屋数に限りがある為、希望としてお伺いいたします。)			
同室希望者	観光コースをお申込の方はご記入ください。 氏名( )			

- 研究分科会は第1希望に(1)、第2希望に(2)を記入してください。
- 宿泊は、申込記号を記入してください。
- 宿泊代金は、第1希望の費用を記入してください。
- 16歳未満の方は大会参加料は無料です。

## ◆大会シャトルバス乗車券申し込み

	区間	費用	希望欄		区間	費用	希望欄
15日(土)	山形駅前→山形ビッグウイング	300円		16日(日)	山形駅前→山形ビッグウイング	300円	
	山形ビッグウイング→山形市総合福祉センター	300円			山形ビッグウイング→山形駅前	300円	
	山形ビッグウイング→山形駅前	300円					

\*ご希望が少ない場合、運行しない場合があります。その場合、費用は後日精算します。

## ◆ちびっこランド・託児申し込み

	項目	費用	希望欄		項目	費用	希望欄
15日(土)	ちびっこランド(おやつ付)	1,000円		16日(日)	ちびっこランド(軽食)	1,500円	
	託児(おやつ付)	1,000円			託児(軽食)	1,500円	

## ◆弁当

昼食弁当(お茶付き)	希望欄	希望欄
1,000円	14日(金)	15日(土)

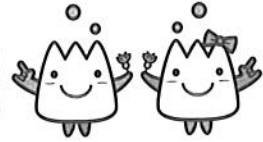
合計金額	円
------	---

私は「第61回全国ろうあ者大会」に参加するため、上記の金額を添えて申し込みます。

ふりがな			年齢	歳	
氏名			性別	男・女	
住所	〒□□□□-□□□□		年齢	学年	
	TEL		歳		
	FAX				
	E-mail (自宅・勤務先)				
ちびっこランド 又は託児申込	ふりがな	子供の名前	性別	男・女	年
携帯電話	ドコモ・au・ソフトバンク・WILLCOM		携帯電話	メールアドレス	

※ご記入いただきました内容は、本大会以外には一切使用いたしません。

# 第61回全国ろうあ者大会 申込書(評議員用)



※この「評議員用申込書」は、ご記入の上ご自身の所属する加盟団体に総額費用と一緒に4月5日(金)までにお届けください。  
【申込書の該当する希望欄に○印をお付け下さい。高齢者のつどいはコースの記号を記入してください。】

項目		費用	希望欄
15日(土)	① 運動	2,000円	
	② 手話	2,000円	
	③ 福祉	2,000円	
	④ 教育	2,000円	
	⑤ 労働	2,000円	
	青年のつどい	2,000円	
	高齢者のつどい	2,000円	コース
	前夜祭(交歓パーティー)	8,000円	
16日(日)	全国ろうあ者大会	5,000円	○

項目	費用	希望欄	備考
観光コース	コース①	23,000円	
	コース②	25,000円	
	コース③	25,000円	
宿泊		申込記号 第1希望	費用 申込記号 第2希望
	13日(木)		円
	14日(金)	<input type="checkbox"/> 宿泊を申し込みます <input type="checkbox"/> 宿泊は不要です	※ <input type="checkbox"/> に✓点を付記してください
	15日(土)		円
16日(日)			円
たばこ	禁煙・喫煙(どちらかに○) (部屋数に限りがある為、希望としてお伺いいたします。)		
同室希望者	観光コースをお申込の方はご記入ください。 氏名( )		

- 評議員会に全期間出席・研究分科会/集いにお申込みすることを条件に14日・15日の宿泊費の一部を連盟負担といたします。
- 連盟負担(14日・15日)の日以外に宿泊を希望する場合は、申込記号を記入してください。
- 宿泊代金は、第1希望の費用を記入してください。
- 研究分科会は第1希望に(1)、第2希望に(2)を記入してください。

## ◆大会シャトルバス乗車券申し込み

区間		費用	希望欄	区間		費用	希望欄
15日(土)	山形駅前→山形ビッグウイング	300円		16日(日)	山形駅前→山形ビッグウイング	300円	
	山形ビッグウイング→山形市総合福祉センター	300円			山形ビッグウイング→山形駅前	300円	
	山形ビッグウイング→山形駅前	300円					

\*ご希望が少ない場合、運行しない場合があります。その場合、費用は後日精算します。

## ◆ちびっこランド・託児申し込み

項目	費用	希望欄	項目	費用	希望欄
15日(土)	ちびっこランド(おやつ付)	1,000円	16日(日)	ちびっこランド(軽食)	1,500円
	託児(おやつ付)	1,000円		託児(軽食)	1,500円

合計金額	円
------	---

私は「第61回全国ろうあ者大会」に参加するため、上記の金額を添えて申し込みます。

ふりがな	-----		年齢	歳	
氏名	-----		性別	男・女	
住所	〒□□□-□□□□	TEL	年齢	歳	学年
		FAX			
		E-mail			
		(自宅・勤務先)			
ちびっこランド 又は託児申込	ふりがな	-----	性別	男・女	
	子供の名前	-----		年	
携帯電話	ドコモ・au・ソフトバンク・WILLCOM	携帯電話	メールアドレス		

※ご記入いただきました内容は、本大会以外には一切使用いたしません。

# 第61回全国ろうあ者大会 申込書(盲ろう者用 2-1)



ふりがな		年 齢	歳
氏 名		性 別	男 ・ 女
住 所	〒□□□□-□□□□	TEL	
		FAX	
		E-mail	
		(自宅・勤務先)	

※この「盲ろう者用申込書」は、ご記入の上ご自身の所属する加盟団体に総額費用と一緒に4月5日(金)までにお届けください。  
 【申込書の該当する希望欄に○印をお付け下さい。高齢者のつどいはコースの記号を記入してください。】

	項 目	費用	希望欄	
14日(金)	連盟評議員会傍聴券 (300名まで)	無料		
15日(土)	連盟評議員会傍聴券 (300名まで)	無料		
	研究分科会	①運動	2,000円	
		②手話	2,000円	
		③福祉	2,000円	
		④教育	2,000円	
		⑤労働	2,000円	
	青年のつどい	2,000円		
	高齢者のつどい	2,000円	コース	
	前夜祭(交歓パーティー)	8,000円		
16日(日)	全国ろうあ者大会	5,000円	○	

	項 目	費用	希望欄	備 考
観光コース	コース①	23,000円		※宿泊は基本的に 定員利用で男女別の 相部屋になります。
	コース②	25,000円		
	コース③	25,000円		
宿 泊		申込記号 第1希望	費用	申込記号 第2希望
	13日(木)		円	
	14日(金)		円	
	15日(土)		円	
	16日(日)		円	
た ば こ	禁 煙 ・ 喫煙 (どちらかに○) (部屋数に限りがある為、希望として伺いいたします。)			
同室希望者	観光コースをお申込の方はご記入ください。 氏名( )			

- 研究分科会は第1希望に(1)、第2希望に(2)を記入してください。
- 宿泊は、申込記号を記入してください。
- 宿泊代金は、第1希望の費用を記入してください。
- 16歳未満の方は大会参加料は無料です。

## ◆大会シャトルバス乗車券申し込み

	区 間	費用	希望欄		区 間	費用	希望欄
15日(土)	山形駅前→山形ビッグウイング	300円		16日(日)	山形駅前→山形ビッグウイング	300円	
	山形ビッグウイング→山形市総合福祉センター	300円			山形ビッグウイング→山形駅前	300円	
	山形ビッグウイング→山形駅前	300円					

\*ご希望が少ない場合、運行しない場合があります。その場合、費用は後日精算します。

## ◆ちびっこランド・託児申し込み

	項 目	費用	希望欄		項 目	費用	希望欄
15日(土)	ちびっこランド(おやつ付)	1,000円		16日(日)	ちびっこランド(軽食)	1,500円	
	託児(おやつ付)	1,000円			託児(軽食)	1,500円	

## ◆弁 当

昼食弁当(お茶付き) 1,000円	希望欄	希望欄
14日(金)		15日(土)

合計金額	円
------	---

私は「第61回全国ろうあ者大会」に参加するため、上記の金額を添えて申し込みます。

※拡大文字・触手話・接近手話が必要な方は、氏名や住所等、希望する通訳については次頁にありますのでご記入してください。

# 第61回全国ろうあ者大会 申込書(盲ろう者用 2-2)



ふりがな			年 齢	歳	
氏 名			性 別	男 ・ 女	
住 所	〒□□□□-□□□□		TEL		
			FAX		
			E-mail		
			(自宅・勤務先)		
ちびっこランド 又は託児申込	ふりがな			年 齢	歳 学年
	子供の名前			性 別	男 ・ 女 年
携帯電話	ドコモ・au・ソフトバンク・WILLCOM		携帯電話		メールアドレス

※ご記入いただきました内容は、本大会以外には一切使用いたしません。

●希望する通訳に1つ○を付けて下さい。

接近手話	
触手話	
拡大文字	
その他( )	

例：席が最前列ならば通訳不要

●会場までの通訳介助者が決まっている場合はその介助者の名前をご記入ください。

( )

※ご連絡

盲ろう者の通訳介助は原則会場内とさせていただきます。  
 通訳介助者のお名前は、当日各会場の受付でお伝えします。  
 事前に連絡はしませんのでご了承ください。  
 会場までの通訳介助者は各自でご手配ください。

# 第61回全国ろうあ者大会実行委員会

〒990-0021 山形市小白川2-3-30 山形県聴覚障がい者情報支援センター内

FAX(023)615-3583 TEL(023)615-3582

E-mail [ymgt-d-a@lapis.plala.or.jp](mailto:ymgt-d-a@lapis.plala.or.jp)

<http://jfd2013-yamagata.rusk.to/index.html>