

第24回近畿手話サークルフォーラム

「近畿はひとつ。実現しよう、命と暮らしを守る聴覚障害者福祉を。」

語り合おう21世紀の手話サークルを」

【目的】

近畿各地の手話サークル会員や手話通訳者、聴覚障害者が一堂に会し、日常の活動成果の発表及び問題点を話し合い、研鑽しあって、一般社会に聴覚障害者に対する理解を広めるとともに、聴覚障害者の社会参加の促進に寄与する手話サークル活動の発展につなげることを目的とする。

【日時】2014年（平成26年）3月23日（日）

午前10時～午後4時30分（午前9時30分より受付開始）

【会場】尼崎市中小企業センター 〒660-0881 兵庫県尼崎市昭和通2丁目6-68

*最寄り駅 阪神電車「尼崎」駅下車徒歩5分（北東へ350m）

【参加費】 近畿3団体会員 1,000円 非会員 2,000円

お弁当代（昼食）1,000円

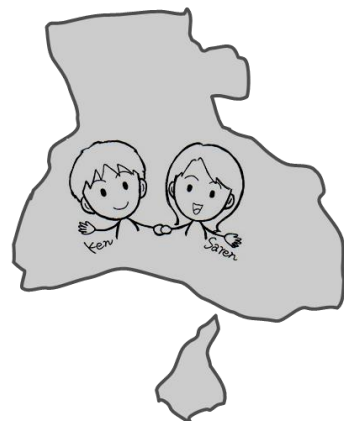
保育利用料（3歳以上6歳（就学前）まで） 300円

【申込先】

・近畿手話サークルフォーラム実行委員会（兵庫県聴覚障害者協会内）

FAX：078-371-0277

・県サ連役員、委員、ブロック代表



参加申込・レポート締め切り 2月28日（金）まで

- ※ 部屋の都合上、希望分科会を調整させて頂く事もあります。ご了承下さい。
- ※ 参加申込は、別紙申込書に必要事項を記入の上、参加費を添えてお申込み下さい。要約筆記の準備もごさいますので、ご利用下さい。
- ※ レポートは、A4サイズ 枚数自由。メールか郵送にて事務局（酒井）まで。
- ※ レポート発表の際の必要機材についても2月28日（金）までに申し出て下さい。
- ※ ビデオ撮影及び録音はご遠慮下さい。

主催 近畿ろうあ連盟・近畿手話サークル連絡会・近畿手話通訳問題研究会
主管 公益社団法人兵庫県聴覚障害者協会 兵庫県手話サークル連絡会
兵庫手話通訳問題研究会

後援 兵庫県、尼崎市、兵庫県教育委員会、尼崎市教育委員会、社会福祉法人兵庫県
社会福祉協議会、社会福祉法人尼崎市社会福祉協議会、社会福祉法人ひょうご
聴覚障害者福祉事業協会、公益財団法人神戸新聞厚生事業団

— 当日のプログラム —

[10:00~] 開会集会

これまでサークルと共に取り組んできた
災害時のこと、聴覚障害者センター設立時のこと。
これからも共に新たなセンター設立に向けて取り
組もうとしていることなどをお話頂きます。

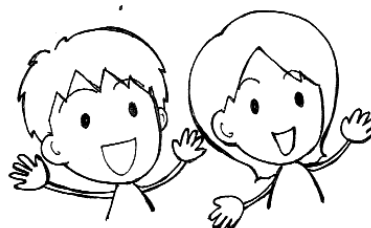
[10:20~] 第1部 講演

テーマ「つながりを これからも サークルと共に！」

講師 小林 泉氏（兵庫県聴覚障害者協会 副理事長、

たじま聴覚障害者センター 所長）

[12:00~] 昼食



[13:00~] 第2部 分科会

第1分科会 「手話サークルの未来」

○サークルの運営や人づくり、これからの手話サークルを考えてみましょう

第2分科会 「手話サークル自慢」

○サークルが出来たきっかけなどサークルの自慢を思いっきりしましょう

第3分科会 「手話サークルと防災学習」

○サークルで行った体験や学習、聴協と取り組んだ事などを話合いましょう

第4分科会 「手話の魅力」

○兵庫県在住のろう者に魅力的な手話で語って頂きます

[15:45~] 閉会集会・引継ぎ式



【レポート提出先】

※ 郵送 〒655-0014 兵庫県神戸市垂水区大町4-4-17

「第24回近畿手話サークルフォーラム実行委員会」事務局 酒井 真由美

※ Eメールで提出される場合、メールアドレスにつきましてはFAXでお問合せ下さい。

FAX 078-707-0680 事務局 酒井

第24回近畿手話サークルフォーラム参加申込書

フリガナ		該当に○をして下さい
お名前		健聴 聴障 盲ろう
ご住所	〒	
ご連絡先	Tel	Fax
☆所属団体(サークル・聴協・通研)		所属団体：サークル会員の方はサークル名、聴協の方は府県協会、通研の方は支部名を記入してください。
第1希望 (第 分科会) 第2希望 (第 分科会) ※必ず第2希望まで記入して下さい		
弁 当	要 不要	
盲ろう 通 訳	通訳者お名前（準備の都合上、通訳者のお名前を記入して下さい） * 盲ろう者の通訳は各地域で手配して下さい。 当実行委員会では手配できませんのでご了承下さい。 * 盲ろう通訳者の参加費は不要。昼食は各自ご用意下さい。	
保育利用 3歳以上6歳 (就学前)まで 1人/300円	申込み（お子さまのお名前： ・ 才） （ ・ 才） * おやつ、飲み物は各自でご用意下さい。アレルギー等を考慮し、当実行委員会では用意致しません。昼食時にはお子さまを迎えに来て下さい。	

近畿手話サークルフォーラム参加費等 領収書（控）	第24回近畿手話サークルフォーラム 参加費等領収書
名 前 (様)	名 前 (様)
	分科会 第1希望 () 第2希望 ()
参加費 (1, 000 円)	参加費 (1, 000 円)
弁当代 (円)	弁当代 (円)
保 育 (円)	保 育 (円)
合 計 (円)	合 計 (円)
取扱者 ()	領収年月日 年 月 日 取扱者 ()

尼崎市中小企業センター 案内図

〒660-0881 兵庫県尼崎市昭和通 2 丁目 6-68
TEL : 06-6488-9501 (代表)
FAX : 06-6488-9525 (代表)



★交通案内図



◎電車の場合 阪神尼崎駅より徒歩約5分(北東へ350m)

☆近鉄奈良線快速急行が利用出来ますので、とても便利です！

◎バスの場合(停留所:尼崎市営バス「尼崎総合文化センター」)

- ・JR神戸線「尼崎」駅(南)から尼崎市営バス23番「阪神尼崎」行き(約7分)
- ・阪急神戸線「園田」駅(南)から尼崎市営バス11番・23番「阪神尼崎」行き(約27分)
にそれぞれ乗車、「尼崎総合文化センター」下車、徒歩約2分。

◎車の場合

- ・名神高速道路尼崎I.Cより南東へ約4km

地下駐車場のご案内 駐車台数 24台(2台分の電気自動車充電スタンド有)

ご利用可能時間 8:30~21:00(ただし、営業時間を変更することがあります)

駐車料金 30分 100円(上限 1,000円 当日営業時間内)