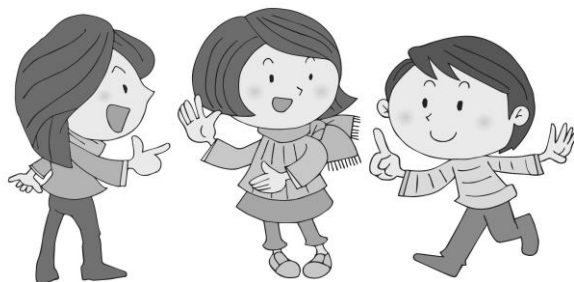

第24回

ろう教育近畿フォーラム

兵庫集会のご案内

第24回ろう教育近畿フォーラム兵庫集会が神戸市で開催されます。現在、手話も導入されつつありますが、まだまだ様々な課題があります。聞こえない子どもの未来のために、どうしたらより充実したものになるか、これからのろう教育について、皆さんとともに熱く語り合ってください！そして、これまでのろう教育の取り組みの積み重ねを様々なところで生かしていきましょう。今回も多くの皆様の参加をお待ちしております！



日時 2015年2月7日(土) 10:00~16:00

会場 神戸市立新長田勤労市民センター 大会議室

(神戸市長田区若松町5-5-1)

主催 近畿ろうあ連盟

協力 近畿手話通訳問題研究会、近畿手話サークル連絡会、
近畿地区聴覚障害教職員懇談会、全日本ろう学生懇談会近畿支部

主管 第24回ろう教育近畿フォーラム実行委員会

(構成団体)

公益社団法人兵庫県聴覚障害者協会、兵庫県手話サークル連絡会

兵庫手話通訳問題研究会、兵庫のろう教育を語り合う会

特定非営利活動法人神戸ろうあ協会

後援 兵庫県・兵庫県教育委員会・神戸市・神戸市教育委員会

(予定) 公益財団法人神戸新聞厚生事業団



集会日程

2月7日(土)

- 9:30 受付開始
- 10:00 開会式
- 10:15 中高等部生徒による手話パフォーマンス(予定)
- 11:00 講義1
～ 昼食・休憩 ～ (12:15～13:15) (予定)
- 13:15 講義2
- 14:00 講義3
- 15:40 全体会
- 16:00 閉会

※当日 プログラムが変更される場合がありますので、あらかじめご承知おきください。

【講義 1】 テーマ「兵庫県難聴児親の会の取り組みについて」

～ろう学校・難聴学級・地域学校に対する聞こえない子をもつ親の思い～

講師：笹倉 博巳氏 兵庫県難聴児親の会 会長、手話通訳士

【講義 2】 テーマ「兵庫の聴覚障害児の実態調査について(報告)」

平成 25 年度に日本財団の助成を得て実施した、「兵庫県における聴覚障害者の実態と生活ニーズ調査」の子どもチームからの報告です。実態調査から見える課題や提言も報告致します

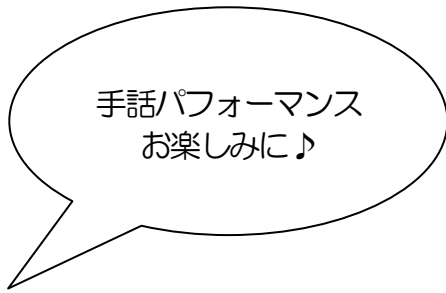
講師：小坂 淳子氏

大阪健康福祉短期大学名誉教授、兵庫の聴覚障害者・児の実態調査委員会本委員

【講義 3】 テーマ「いまのろう学校はどうなのか? 」～どんな課題を抱えている? ～

講師：堀谷 留美氏

ろう者、大阪市立聴覚特別支援学校教諭、
全国聴覚障害教職員連絡協議会会長



手話パフォーマンス
お楽しみに♪

【手話パフォーマンス】

兵庫県立神戸聴覚特別支援学校、姫路聴覚特別支援学校の生徒さんです!



参加申込方法

1. 団体申込と個人申込の二通りの方法があります。

(1) **団体申込**

所定の申込用紙に必要事項を記入の上、参加費等を添えて、近畿ろうあ連盟加盟団体傘下各協会にお申し込みください。

(2) **個人申込**

上記の団体に申し込むことができない場合は、所定の申込用紙に必要事項を記入の上、実行委員会事務局へ直接郵送またはファクスするとともに、参加費等を添えて、直接フォーラム実行委員会宛てに申し込むか、又は銀行振込でお支払いください。参加費等の申込みが確認された時点で、申込を受け付けます。

2. 参加費

- ・集会参加費 1,500円
- ・保育費 300円（保険・教材等）

3. 保育

10:00～16:00(昼休憩時間は除く) 保育対象は3才より小学3年生まで。
申し込まれる方は参加申込用紙に必要事項をご記入願います。おやつはご自身でご持参ください。注意することやアレルギー等ある場合は備考欄へその旨をご記入願います。
尚、当日の申し込みは準備の都合上お受けできません。ご了承ください。
講義1終了後～13:15までは、お子さんと一緒に昼食をとって頂きますようお願いいたします。

4. 昼食

昼食はあらかじめ各自でご用意願います。尚、会場の周辺には飲食店があります。ご利用ください。

5. 参加申込締切 12月26日(金) (厳守)

6. 申込書郵送先

〒650-8691 神戸市中央区相生町2丁目2番8号新神戸ビル
公益社団法人兵庫県聴覚障害者協会事務所内
「第24回ろう教育近畿フォーラム兵庫集会」実行委員会
FAX 078-371-0277 / TEL 078-371-5613



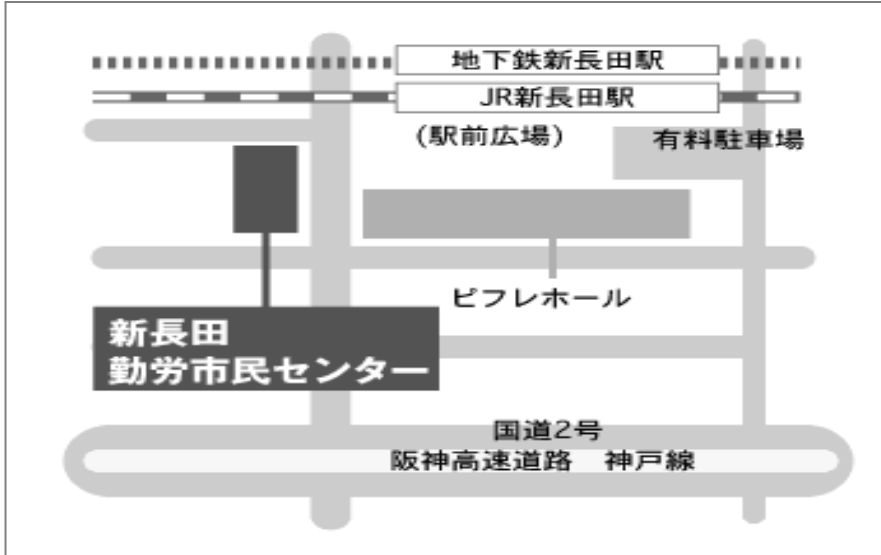
7. 送金先・銀行振込

銀行口座	三井住友銀行 神戸駅前支店 7828657
加入者名義	兵庫のろう教育を語り合う会 会長 <small>きむらまさのり</small> 木村昌範

交通案内

会場：神戸市立新長田勤労市民センター（大会議室）

神戸市長田区若松町5-5-1 TEL:078-643-2431



● JR新長田駅下車南側すぐ
● 市営地下鉄新長田駅下車南側すぐ
● 山陽電鉄西代駅より徒歩7分

【お願い】 事務手続きや処理の混乱を避けるため、参加申込書と参加費は同時にお願いします。
【ご注意】 申込みや連絡は郵送かFAXでお願いします。行き違い防止のため電話はご遠慮願います。

第24回ろう教育近畿フォーラム兵庫集会

参 加 申 込 書

ふり かな 氏 名	男 女	聴障者 聴者	ろう・難聴・教員・保護者・手話関係者・学生 その他 所属団体（ ）
住 所（〒 ）			(FAX/TEL) (E-mail:)
保育希望 [有・無] 子どもの名前・年齢		参加費 1,500 円	
名 前（ ）（ 才）	保育費 300 円×（ 名）=（ 円）		
名 前（ ）（ 才）			
名 前（ ）（ 才）			合計（ 円）
備考 ・盲ろう者の対面通訳席 有り （希望有りの場合、○を記入、席を用意いたします）			