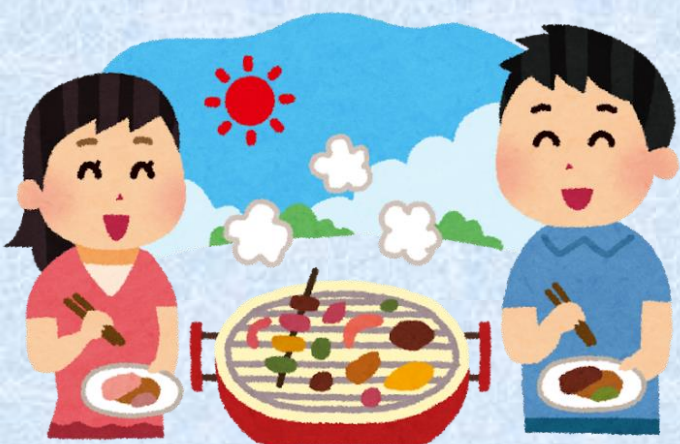


第40回 近畿ろうあヤングフェスティバル IN 兵庫



提供:神戸市・一般財団法人神戸観光局

日程:2024年8月17日(土) ※雨天決行

場所:六甲山アスレチックパークGREENIA

主催:近畿ろうあ連盟青年部

主管:公益社団法人兵庫県聴覚障害者協会青年部

第40回近畿ろうあヤングフェスティバル実行委員会

協力:兵庫手話通訳問題研究会 (予定)

兵庫県手話サークル連絡会 (予定)

近畿ろうあヤングフェスティバルとは？

近畿ろうあ連盟青年部が毎年、開催している行事です。近畿(大阪、兵庫、京都、滋賀、奈良、和歌山)のろう青年や35歳以下の手話関係者が一堂に集い、相互の情報交換、交流を深めるとともにろう青年の可能性を広げることを目的としています。

略して「ヤングフェ」と呼びます。

第40回近畿ろうあヤングフェスティバルin兵庫の内容は？

今回は「企画A」「企画B」「BBQ」の三本立てです！

緑が美しい山の中でBBQと企画を通して仲間の交流を深めていきましょう！

詳しい内容は当日、参加してのお楽しみ...！

※雨天時も楽しめる内容を準備しています！

当日スケジュール

10時30分～11時00分	受付
11時00分～11時15分	開会式
11時15分～12時30分	企画A
12時30分～15時00分	BBQタイム
15時00分～16時15分	企画B
16時15分～16時30分	閉会式



※状況により変更することがあります。

持ち物

飲み物、タオル、帽子

動きやすい服、歩き慣れた靴でお越しください。

※雨天の場合は雨具をお持ちください。

※参加証はメールで送付しますので、受付で掲示できるようご準備ください。

(スマホの画面や印刷して持参など)

※貴重品は自己管理でお願いします。

企画中の紛失・故障については責任を

負いかねますので、予めご了承ください。



提供：一般財団法人神戸観光局

参加費

一般会員	5,000円
近畿ろう学生懇談会会員	3,500円
小学生未満（4～6歳）	1,800円
0～3歳	無料

参加費は8月4日(日)までに各府県青年部へお支払いください。

参加資格

- (1)近畿ろうあ連盟青年部に加盟する各府県青年部の会員
- (2)近畿手話サークル連絡会に所属している者であり、満35歳以下のきこえる人
- (3)近畿手話通訳問題研究会に所属している者であり、満35歳以下のきこえる人
- (4)近畿ろう学生懇談会の会員
- (5)近畿ろうあ連盟青年部委員長が認めた者

※ただし 36 歳以上の者は別途近畿ろうあ連盟青年部常任委員会で協議とする。

申込方法

右図のQRコードを読み取り、Googleフォームよりお申込みください。

申込締切日 : 8月4日(日)

※申込締切後は、いかなる理由があろうとも参加費の返金はいたしません。



お問い合わせ先

第40回近畿ろうあヤングフェスティバル実行委員会 事務局

hyogo.deafyouth1973@gmail.com

注意事項

★当日は猛暑が予想されますので、帽子やタオルを着用し、こまめに水分を補充するようにお願い致します。

★途中でけがや体調不良の際はすぐに実行委員まで報告ください。

★けがが防止のため、会場スタッフや実行委員の指示には従うようお願いいたします。

交通アクセス

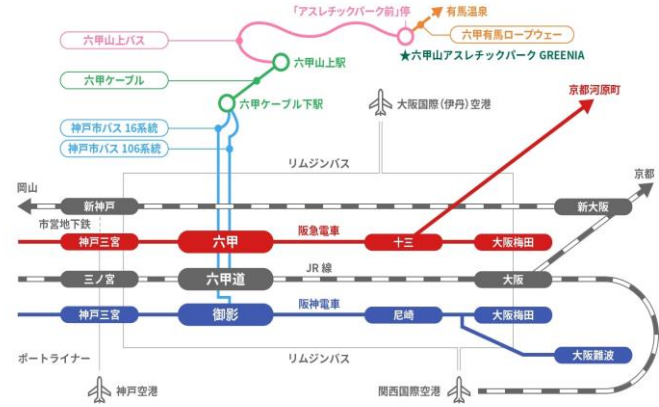
電車の場合

- ・JR六甲道駅の改札口を出て北口側に歩いて駅を出たらすぐバス停があります。
- ・下に載っている看板の近くに乗り場があります。
- ・六甲ケーブル下はバス終点です。
- ・バスから六甲ケーブルに乗りますが、障害者手帳があれば割引できます。
- ・六甲ケーブル下からは「六甲ケーブル」に乗り換えます。(六甲山上駅で下車します)
- ・「六甲山上バス」に乗り換え(六甲有馬ロープウェイ山頂駅行きに乗ります)
- ・アスレチックパーク前で降りてください。



阪神電車	御影駅	神戸市バス 16系統 六甲ケーブル下行き	六甲ケーブル	六甲山上バス	アスレチックパーク前
		①9:15発 ②9:45発		六甲有馬 ロープウェイ 山頂駅行き	
JR	六甲道駅	神戸市バス 16系統 六甲ケーブル下行き			
		①9:28発 ②9:58発	①10:00発 ②10:20発		
阪急電車	六甲駅	神戸市バス 16系統 六甲ケーブル下行き			
		①9:33発 ②10:03発			

※神戸市バス、六甲ケーブル、六甲山上バスのいずれも障がい者割引あり



受付・集合場所は

GREENIAのメインゲート前です。
その場所に実行委員がいます。



車の場合

目的地を**六甲山アスレチックパーク GREENIA**と検索してください。
駐車料金は1日1,000円です。
※駐車場が満車になる場合もありますので、
早めに来ていただくことをお勧めします。

グリーニアのアクセス方法は
右図のQRコードを読み取り
ご確認ください。→

